

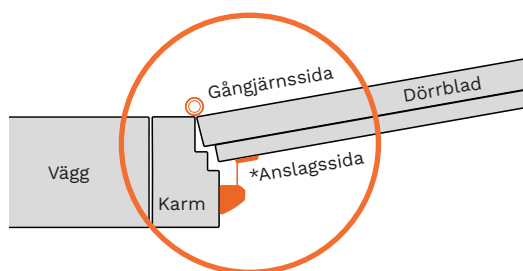
INFORMATION VID BESTÄLLNING AV

Klämskydd

Beställningsinformation av klämskydd för utsida dörr, dvs till gångjärnsida vid utåtgående dörr.

För insida gäller endast klämskyddgardin (exempelvis NR25 alt. NR32). * Enligt maskindirektivet EN 16005 skall klämskydd monteras på offentliga dörrar upp till 2 meters höjd.

Dörr med dörrblad och karm.



Gångjärn med klämskydd, sett uppifrån med klämskyddets infästningar synliga.

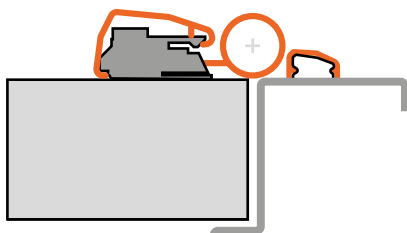
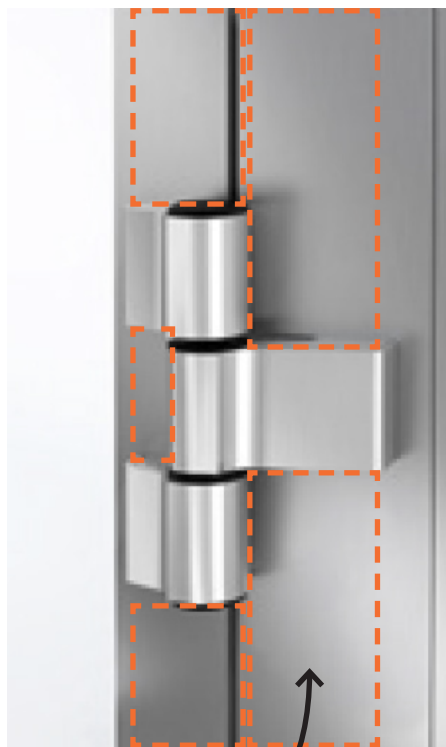


Illustration över klämskyddets placering vid tredelat aluminiumgångjärn.



Klämskydd monteras ovanför, under och mellan gångjärnen.

Gångjärn

Antal gångjärn:

Notera: Vid tre gångjärn beställs extra skruvsats.

Typ av gångjärn:

Om tappbara gångjärn används (se [Fig. 3](#)):

Diameter på gångjärnet: Ø mm.

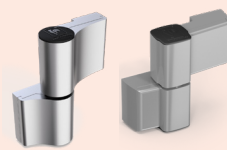
Mått på insticket: mm.

[Fig. 1](#) Visar två typer av gångjärn, två och tredelat aluminiumgångjärn, i exemplet från Dr Hahn.

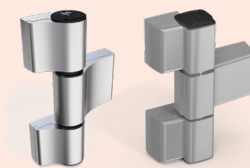
[Fig. 2](#) Visar Rollerband gångjärn.

[Fig. 3](#) Visar tappbara gångjärn med klämskydd. Notera måttet på insticket. Mät insticket och mät diametern på tappgångjärnet.

[Fig. 1](#)



Tvådelat gångjärn TB4 och AT60

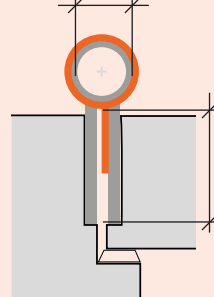


Tredelat gångjärn TB4 och AT60

[Fig. 2](#)



[Fig. 3](#)



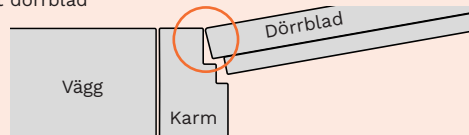
Dörr

Är dörren överfalsad? JA NEJ

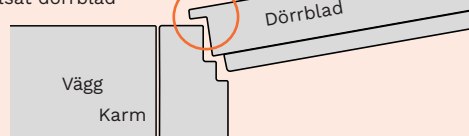
Är dörren ofalsad? JA NEJ

Om ofalsad, vilket mått har insticket? mm

Ofalsat dörrblad



Överfalsat dörrblad



Dokumentation

Finns foto/ritning på gångjärn/dörr? JA NEJ

Bifoga gärna foto på dörrkarm och gångjärn som ska kompletteras med klämskydd. Ta foto på gångjärnet så att dörrkarmen syns:

- Framifrån (utsidan)
- Ovanifrån

Kontakt

Om AXS har frågor angående beställningen av klämskydd, vem kan vi kontakta för kompletterande frågor?

Namn:

Tel: